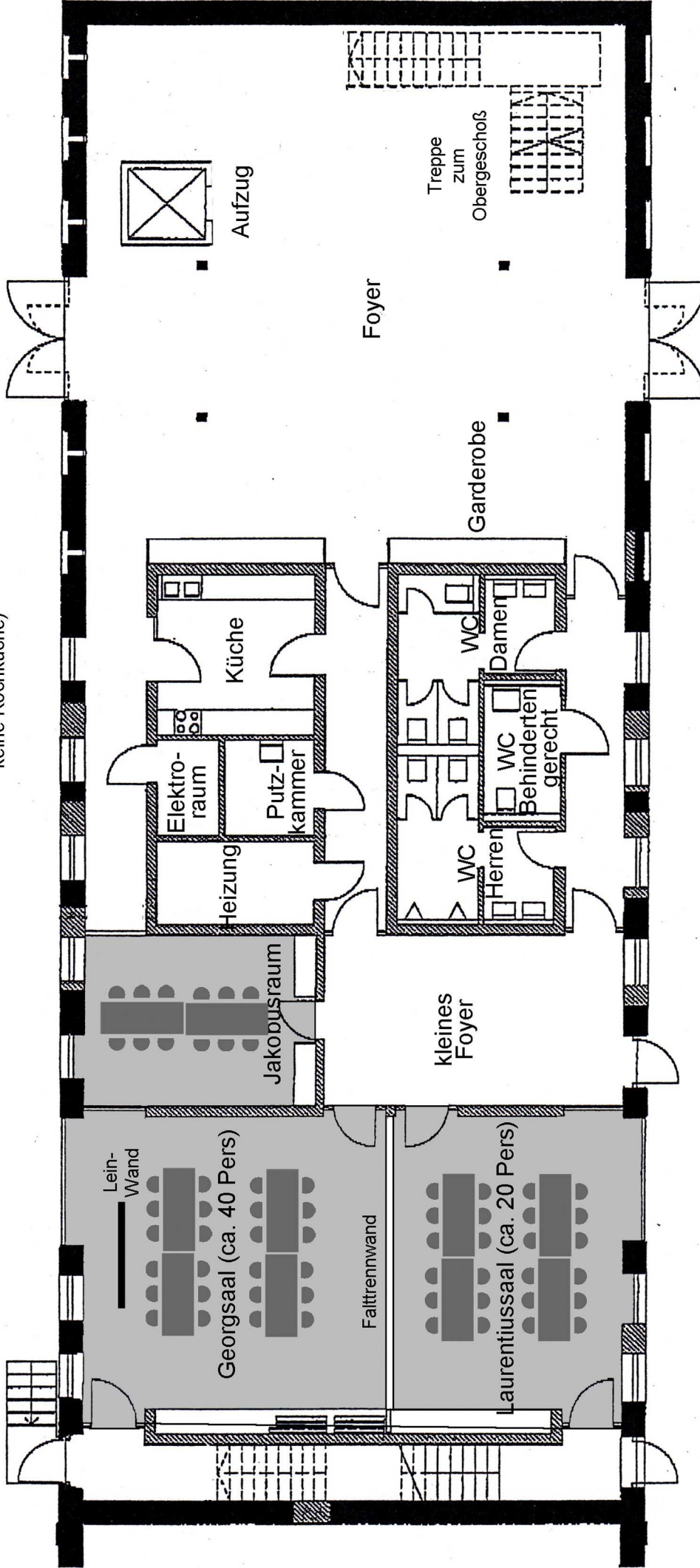


Georgs u. Laurentiusaal:
Die beiden Säle können durch eine Faltrennwand abgetrennt werden. Gesamt-sitzplatzangebot: ca. 60.
Eine fest montierte Leinwand ist vorhanden.

Jakobusraum:
Besprechungsraum mit ca. 10 Sitzplätzen

Ausstattung Küche:
2 Große Kühlschränke
gewerbl. Spülmaschine
Kaffeemaschine
E-Herd mit 2 großen Platten
2 Spülbecken
(Die Küche ist eine Aufbereitungsküche
keine Kochküche)

Aufzug:
Fassungsvermögen
max. 6 Personen



Kleines Foyer:
Kleiderständer und
Schirmablage vorhanden

**Rollstuhltaugliche
Behindertentoilette**

Großes Foyer:
Garderobe
Aufgang zum Obergeschoß
Zugang zum Aufzug
Bilderaufhängeschiene